



MATÉRIAUX • LVT & PVC

Les designers entrent en scène

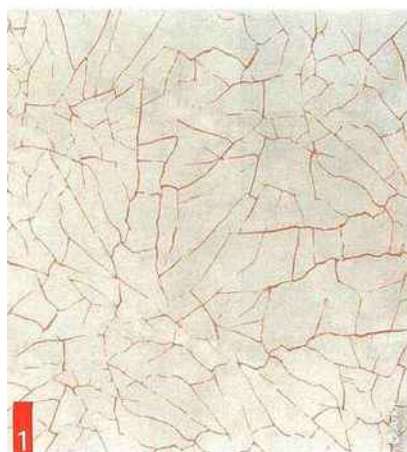
Les fabricants de LVT (*Luxury Vinyl Tyles*) ou de revêtements de sol PVC sont de plus en plus nombreux à faire appel à des designers pour élaborer leurs nouvelles collections. En voici quelques exemples.

1 Arkit multiplie les collaborations

La décoratrice et styliste Patricia Descaillet a revisité les couleurs et les effets matière de la collection Arkit en y apportant un supplément de douceur, de chaleur et de subtilité. Pour tisser de véritables liens avec les tendances actuelles de l'habitat, la décoratrice a fait appel au *mix & match*, ainsi qu'aux motifs géométriques ou floraux des tissus d'ameublement et des papiers peints. L'entreprise a également mis en place une collaboration avec Margot Briand, élève de l'École de Condé Lyon, à qui elle a confié la création artistique de son futur modèle. Le premier motif terrazo (photo ci-dessous), dévoilé en avant-première à Batimat, s'inspire notamment des touches de peinture. Les collections d'Arkit sont proposées en dalles carrées de 91,4 x 91,4 cm, avec un prix conseillé unique quel que soit le motif.

2 Bolon travaille avec Jean Nouvel

Le fabricant suédois de sols en vinyle tissé a mis au point avec Jean Nouvel une collection « architecturale » qui s'exprime à travers les six nouvelles couleurs conçues pour l'occasion. Ce revêtement de sol à effet texturé, comme tissé main dans des combinaisons de noir, de gris, de rouge et de bleu, est né d'une réflexion sur la spatialité. « Libre à vous d'utiliser le sol pour jouer avec les couleurs et la lumière, mais aussi pour interagir de manière globale avec l'espace », explique Jean Nouvel. Ce premier concept de revêtement de sol imaginé par un architecte répond directement aux attentes de Bolon : l'éventail de couleurs proposé offre à la fois contrôle et flexibilité, amplifie la géométrie spatiale et rend possible l'expérimentation de nouvelles configurations et circulations à travers l'espace.





3 Estival arrive sur le marché

Filiale française du fabricant chinois Huali, la société Estival, récemment créée, a présenté au salon Batimat ses trois marques: Florafloor, destinée au marché professionnel, Floratec, conçue pour les architectes, et Floracool, à l'intention du grand public. 50 nouveaux designs viennent s'ajouter aux références déjà commercialisées, du plus traditionnel au plus trendy. « *Chez Estival, un soin tout particulier est accordé au design. Des études marketing très pointues sont réalisées par les équipes depuis la France et permettent de définir les nouveaux produits en collant au mieux au marché européen, à ses tendances et aux besoins des consommateurs* », explique Jean-Pierre Adadowski, délégué général de la société.

4. Le LVT d'Amtico : fort impact design, faible impact environnemental

Le fabricant britannique Amtico présente sa nouvelle collection Cirro, des sols LVT « *au fort impact design et faible impact environnemental* ». Il s'agit d'un LVT résilient sans PVC ni halogène, phtalate, chlore ou autre substance toxique. Conforme aux réglementations Reach et aux exigences COV relatives à la qualité de l'air intérieur en Europe, sa fabrication fait appel à des matières recyclées, et il est lui-même 100 % recyclable. Cirro est également certifié pour une utilisation en ERP. Les lames et dalles LVT, renforcées par le traitement uréthane Quantum Guard, proposent trois designs: décor bois, décor minéral et décor contemporain (abs-

trait). Le décor bois est décliné en 16 coloris et deux formats de lame; le décor minéral, lui, propose deux formats de dalle, tout comme le décor contemporain. À découvrir.

5 Trois designs et 24 couleurs pour le vinyle tissé de Ntgrate

Grâce à ses différents modèles, couleurs, formes et patrons de pose, le sol en vinyle tissé de Ntgrate permet à l'architecte de créer des effets très différents à partir du même produit. Les avantages de ce sol: son excellente stabilité dimensionnelle due à un traitement thermique spécifique, une très haute résistance à l'usure dans le sens de la chaîne comme dans celui de la trame, des émissions très faibles grâce à sa finition sans phtalates, son caractère antiallergique, et une remarquable égalité de teinte. La collection est très étendue, avec trois nouveaux designs (Gentle, Noble et Brave) et 34 couleurs; elle est disponible en rouleaux, dalles et lames. Ntgrate propose également le support acoustique Whisper, composé d'une couche de mousse de PVC de 2,5 mm et d'une couche supérieure de Topgrate.

6 Chez Neuhofer Holz, des plinthes hydrorésistantes pour sols design

Avec la multiplication des revêtements de sol en LVT et vinyle, la question de la protection des plinthes contre l'humidité prend de plus en plus d'importance. Pour les applications particulièrement exposées, Neuhofer Holz a développé des plinthes alliant les avantages de



4

© Amtico



5

© Ntgrate



6

© Neuhofer



l'hydorésistance d'un support synthétique aux possibilités, en termes de design, de l'impression numérique. Les papiers à décors réalisés par impression numérique ou rotogravure sont collés sur le support à l'aide d'un adhésif Pur hydro-résistant; les plinthes, adaptées à la pose par Clipholder CH23, peuvent aussi être vissées ou pointées. Il est possible de passer des câbles derrière ces plinthes aux angles en matière synthétique coordonnés. Notons que Neuhofer Holz a investi en 2017 dans une nouvelle installation numérique, dotée d'une largeur d'impression atteignant 330 mm et d'une excellente résolution (jusqu'à 1 260 dpi).

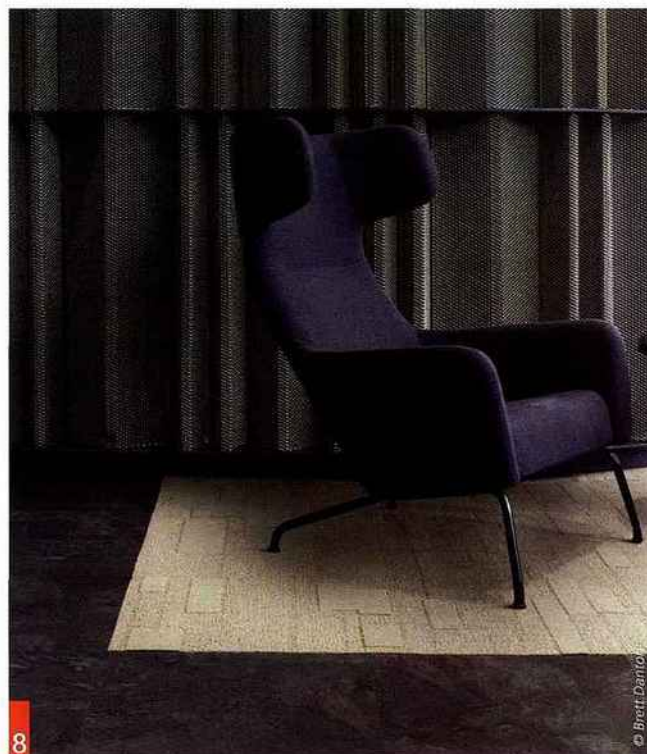
7 Wicanders allie liège et PVC

Parmi les produits de la marque de revêtements de sol Wicanders à base de liège, Hydrocork, qui allie les avantages de ce matériau à ceux du PVC, connaît une très forte croissance. Le revêtement de 6 mm d'épaisseur, étanche, réduit la perception des irrégularités et peut être appliqué directement sur des surfaces déjà existantes.

La partie centrale du sol est en liège, alors que la couche supérieure est en PVC avec un décor et une couche d'usure transparente en PVC pur de 0,55 mm. La surface peut être embossée, ce qui permet d'obtenir une structure en relief. Comme tous les produits Wicanders, Hydrocork utilise la technologie Corktech, qui atténue efficacement les bruits de pas ou d'impact. Grâce à son système d'assemblage PressFite, ce sol étanche se pose simplement, avec une règle, un cutter et un maillet en caoutchouc.

8 Interface se met au vinyle

Interface a lancé fin avril sa première collection de dalles et de lames vinyle haute performance Level Set, un ensemble de produits évoquant des matériaux naturels patinés, récupérés et exposés. Textures et motifs privilégient les couleurs claires, idéales pour maximiser les bienfaits de la lumière naturelle. Tous les produits LVT d'Interface correspondent au format des lames Skinny Planks (0,25 x 1 m) et des dalles de moquette





de la marque; ils s'assemblent côte à côte avec précision, ce qui permet aux clients d'associer sols durs et sols souples sans superposer les matériaux et en réduisant les coûts. Ils sont conçus pour correspondre également à la hauteur des dalles de moquette d'Interface (4,5 mm d'épaisseur totale) et sont tous dotés d'une sous-couche d'absorption acoustique Sound Choice. Les concepteurs des dalles et lames à pose libre sans colle ont pris en compte les possibilités de recyclage; Interface s'engage par ailleurs à délivrer une EPC pour tous les revêtements de sol dur. Et offre une garantie de quinze ans.

9 Avec Moduleo, la structure impressionne

Moduleo lance Express with Impress, une collection «axée sur la structure, l'originalité et la diversité», explique Cindy Van Moorleghem, directeur de branche de l'entreprise. La collection se divise en deux lignes: Naturally Impressive Floors et Expressive Floors. La pre-

mière propose des motifs inspirés de la nature (bois, ardoise), au rendu très précis et réaliste; la seconde est plus abstraite et expressive. Chaque planche ou dalle de cette collection offrant 12 nouvelles teintes est différente, ce qui permet un placement aléatoire.

10 Décors réalistes chez Quick-Step

C'est à l'automne que Quick-Step a lancé sa nouvelle collection de revêtements de sol, dont les sols en vinyle revisités par des designers en interne. La gamme de dalles en vinyle Ambient Click présente six nouveaux motifs, dont l'immanquable marbre de Carrare, inspiré par un véritable morceau de marbre provenant de la carrière italienne. Cependant, contrairement à ce dernier, le revêtement vinyle résiste aux rayures et aux éclaboussures. La collection comprend également des décors béton, pierre naturelle et terrazzo. Elle peut être aussi utilisée en revêtement mural, ce qui constitue, par exemple, une alternative pour la salle de bains et la douche.

