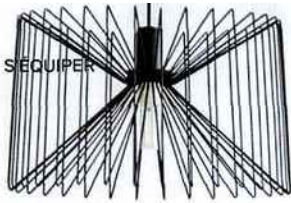




S'OUVRIR À LA VILLE | S'ÉQUIPER



REVÊTEMENTS

SÉLECTION JEAN-PHILIPPE HUGRON ET MATHIEU FUMEX

Habiter en ville n'est pas qu'une affaire pratique, c'est aussi une question d'état d'esprit... et d'esthétique! De plus en plus innovants et faciles à poser, les revêtements décoratifs représentent la solution idéale pour donner du caractère à un projet. Sols en vinyle, tapis, parquets et bardages : petit florilège des tendances 2017 proposées par les fabricants.





1. Be Easy Gamme de revêtements de sol en vinyle tissé (Dickson). Graphique et coloré, ce système permet de jouer sur les perspectives et ainsi donner l'illusion que les surfaces sont plus vastes qu'elles ne le sont en réalité. Différents modèles et couleurs disponibles. Prix sur demande. www.dickson-constant.com

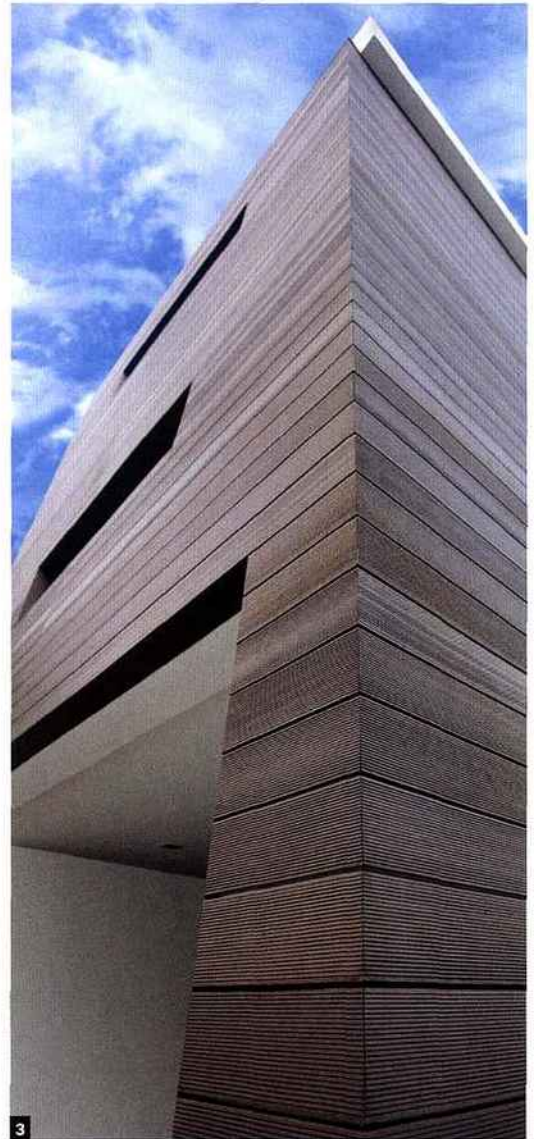
2. Expona simply Nouvelle collection de revêtements de sol en pose flottante (Objectfloor). Elle repose sur la flexibilité permettant de combiner vinyle et moquette. Les éléments se posent lame contre lame sur des supports préparés, sans nécessiter de colle. Prix sur demande. www.objectfloor.de

3. Villa La Madonna Avec cette nouvelle collection, la marque suédoise de revêtements en laine et vinyle tissés propose ses premiers tapis (Bolon). Différents modèles et coloris disponibles. Prix sur demande. www.bolon.com

Page de gauche: **Cannage Green** Revêtement de sol en PVC (Arkit). Existe aussi en version orange. Dimension des dalles : 1.91,4 x L.91,4 cm. Design: Patricia Descaillot. Prix sur demande. www.arkit-floors.com



1. Be Smart Gamme de revêtements de sol en vinyle tissé (Dickson). Constitué de fils bicolores, ce système offre un rendu très raffiné grâce à ses motifs géométriques. Différentes couleurs disponibles. Prix sur demande. www.dickson-constant.com



1. Atmosphère Revêtement en bois composite, au toucher brut et à la surface brossée, résistant à la glisse (Silvadec). Chaque lame est enveloppée d'une couche de matériaux polymères qui la protège en surface mais aussi en sous-face pour garantir une tenue homogène dans le temps. Prix sur demande. www.silvadec.com

3. Bardéo Bardage pour tout type de façade composé de lames de bois haute densité résistant à l'eau, aux UV, aux champignons, moisissures et termites (Laméo). Les lames peuvent être installées à l'horizontale ou à la verticale grâce au système de fixations Easyclip®. Cinq coloris disponibles : naturel, craft, brun, béton et vulcano. Dimensions : H.1,9 x l.16 (partie apparente de 14,5 cm) x 340 cm. Prix sur demande. www.lameo.fr

2. Wysips Cameleon Module de façade composé de cellules photovoltaïques permettant de capter l'énergie solaire tout en proposant diverses esthétiques puisque motifs et couleurs sont personnalisables comme sur un écran (Sunpartner Technologies). Prix sur demande. www.sunpartnertechnologies.com